

SCHOUDER PROTHESILOGIE

Met Intacte Rotator Cuff

Hennie Verburg



SCHOUDER PROTHESIOLOGIE

- ❑ Schouder prothese relatief weinig bekendheid



SCHOUDER PROTHESILOGIE

- ❑ Schouder prothese relatief weinig bekendheid
- ❑ Snelle ontwikkeling laatste jaren met diverse nieuwe prothese types meer toegepast op het individuele probleem



SCHOUDEER PROTHESILOGIE

- ❑ Schouder prothese relatief weinig bekendheid
- ❑ Snelle ontwikkeling laatste jaren met diverse nieuwe prothese types meer toegepast op het individuele probleem
- ❑ Resultaten voor wat betreft de functie minder voorspelbaar dan THP en TKP



for the Reverse[®] Shoulder Prosthesis

You'll be doing cartwheels too, when your patients sing the praises of the Reverse Shoulder Prosthesis. With its recessed humeral stem design and deep pocket lateralized socket, it is uniquely designed to address the severely torn, irreparable rotator cuff. While functional outcomes are severely limited with conventional treatments, the Reverse Shoulder Prosthesis offers long-term mobility, strength and stability.

To find out how you can inspire your patients, contact Encore[®] Medical at 1-800-456-8696 or www.encorem.com.

encore

SCHOUDER PROTHESILOGIE

- Indicatie
- ‘Klassieke’ schouderprothese
- Ontwikkelingen
- Probleem / Uitdaging

SCHOUDER PROTHESILOGIE

- Indicatie

 - Anamnese

 - Lichamelijk onderzoek

 - Aanvullend onderzoek

- 'Klassieke' schouderprothese

- Ontwikkelingen

- Probleem / Uitdaging

ANAMNESE

PIJN !!!!



ANAMNESE

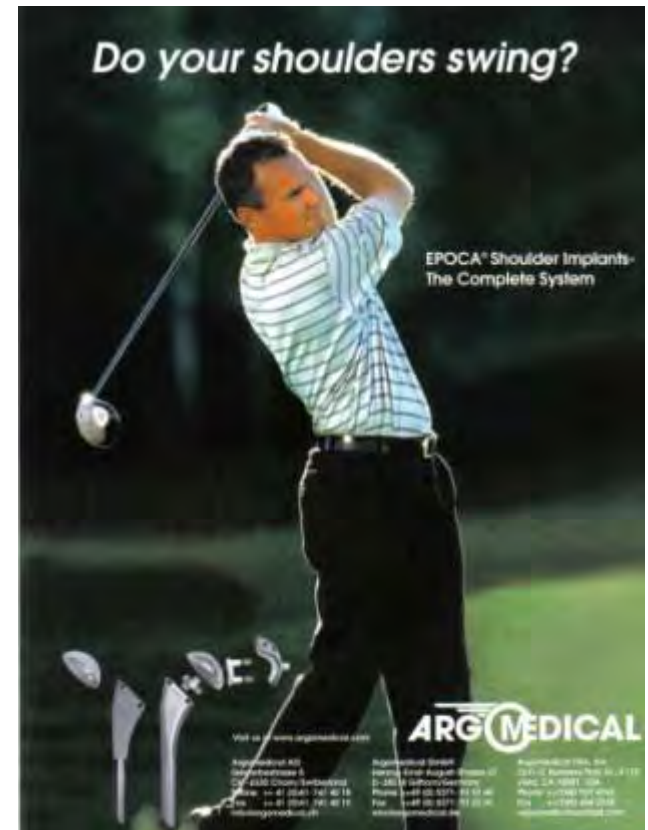
Leeftijd en gezondheidstoestand patiënt



ANAMNESE

Verwachting patiënt

- Pijnreductie
- Functieherstel afhankelijk pre-operatieve situatie
- Langdurige nabehandeling



SCHOUDER PROTHESILOGIE

- Indicatie

 - Anamnese

 - Lichamelijk onderzoek

 - Aanvullend onderzoek

- 'Klassieke' schouderprothese

- Ontwikkelingen

- Probleem / Uitdaging

Lichamelijk onderzoek

“specifieke” Cuff testen

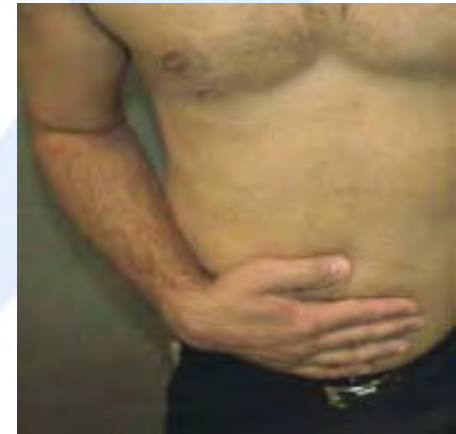
- Lift off test (gerber)
- Lift off test (lag sign)
- bellypress test
- external rotation lag sign
- drop sign
- internal rotation lag sign
- Hornblowers sign



Lichamelijk onderzoek

“specifieke” Cuff testen

- Lift off test (gerber)
- Lift off test (lag sign)
- **bellypress test**
- external rotation lag sign
- drop sign
- internal rotation lag sign
- Hornblowers sign



Lichamelijk onderzoek

“specifieke” Cuff testen

- Lift off test (gerber)
- Lift off test (lag sign)
- bellypress test
- external rotation lag sign
- drop sign
- internal rotation lag sign
- Hornblowers sign



Lichamelijk onderzoek

“specifieke” Cuff testen

- Lift off test (gerber)
- Lift off test (lag sign)
- bellypress test
- external rotation lag sign
- drop sign
- internal rotation lag sign
- Hornblowers sign



Lichamelijk onderzoek

“specifieke” Cuff testen

- Lift off test (gerber)
- Lift off test (lag sign)
- bellypress test
- external rotation lag sign
- drop sign
- internal rotation lag sign
- Hornblowers sign



Lichamelijk onderzoek

Test:	sensitiviteit %	specificiteit %
■ Neer test	75	55
■ Hawkins	75	50
■ ERLS	70	90
■ IRLS	95	95
■ ant appr	60	95
■ relocation	75	95
■ O'Brien	40	95
■ cross body ac	75	80

(Moen et al Sport en Geneeskunde 2008: 4;6-19)

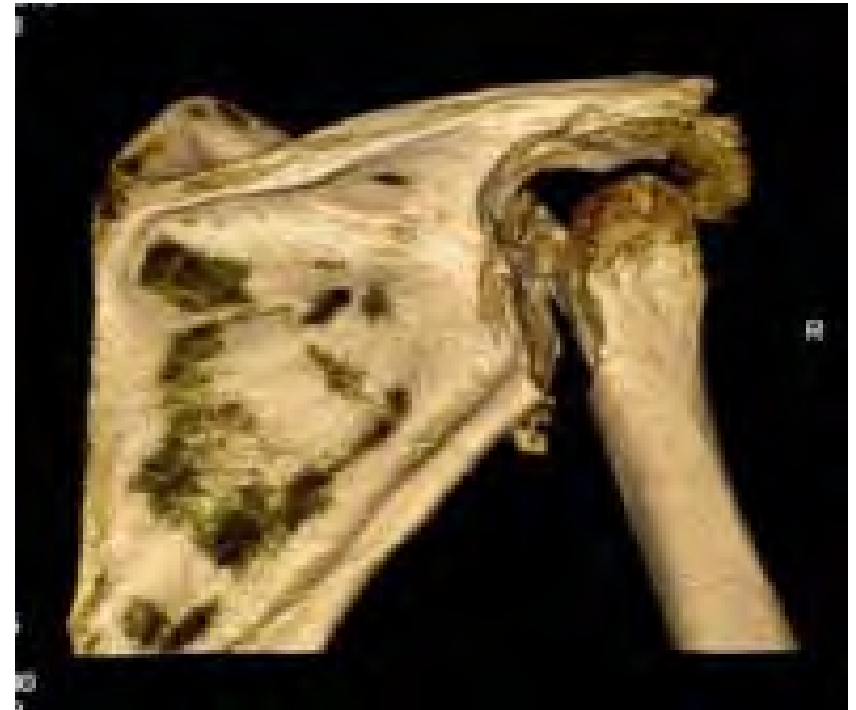
INDICATIE

- ❑ Leeftijd en gezondheidstoestand patiënt
- ❑ Verwachting patiënt
- ❑ Cuff conditie : Lichamelijk Onderzoek
 Aanvullend Onderzoek
 (Echo, MRI)



INDICATIE

- ❑ Leeftijd en gezondheidstoestand patiënt
- ❑ Verwachting patiënt
- ❑ Cuff conditie
- ❑ Bone stock: CT (3d)



SCHOUDER PROTHESILOGIE

- Indicatie

 - Anamnese

 - Lichamelijk onderzoek

 - Aanvullend onderzoek

- 'Klassieke' schouderprothese

- Ontwikkelingen

- Probleem / Uitdaging

Klassieke prothese

- Meest frequent
- Hemiprothese met steel
- Totale prothese met glenoid component
- Intacte cuff



Derde generatie



- Maximale aanpassing aan individuele anatomie
- Variatie in inclinatie, mediale en posterieure offset
- Verschillende kop diktes en diameters
- Eventueel cementloos

Resultaten

- Aanzienlijke pijnreductie
- Totale schouderprothese scoort beter m.b.t. pijn en functie dan hemiprothese
(Pfahler et al JSES 2006)
- Functie verbetering afhankelijk van de situatie voor de operatie (cuff, stijfheid)
 - Probleem na totaal: loslating glenoid
 - Probleem na hemi: glenoid erosie

SCHOUDER PROTHESILOGIE

- Indicatie

 - Anamnese

 - Lichamelijk onderzoek

 - Aanvullend onderzoek

- 'Klassieke' schouderprothese

- Ontwikkelingen

- Probleem / Uitdaging

Ontwikkelingen

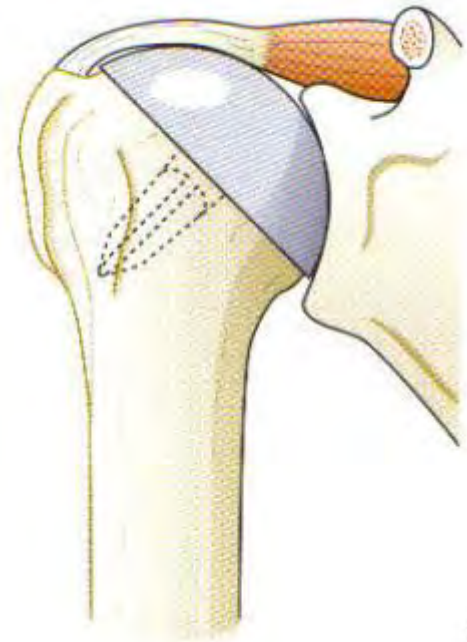
- Resurfacing



Resurfacing

Voordelen:

- Bij jongere patiënten.....
- Klassieke prothese kan altijd nog.....



Resurfacing

Nadelen:

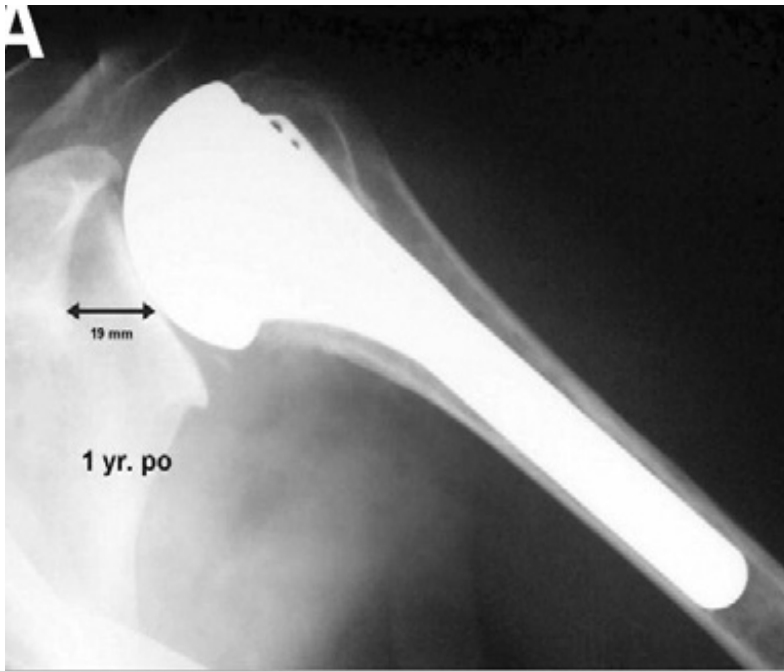
- Meestal hemiprothese want 'kop' zit in de weg voor plaatsen glenoïd component
- Verhoogd risico glenoïd erosie

Overstufing met secundair glenoïd erosie in 56 % (FU 4,8 jr)

(Lee et al, JSES 2009)



Populatie (<50 jr) met steel



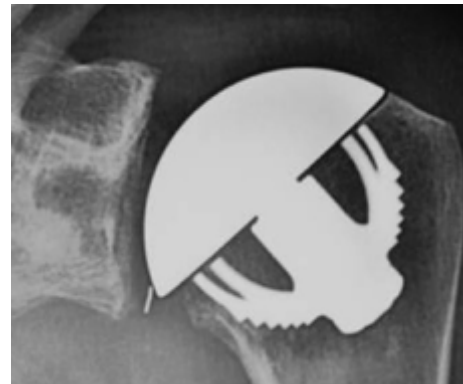
- 72 % erosie glenoid na 15 jr
(*Sperling JSES 2004*)
- gem. 45 jr, na 43 maanden bij **allen** een progressieve erosie
(*Parsons CORR 2004*)

Ontwikkelingen

- Resurfacing



- Stemless / metafysaire fixatie

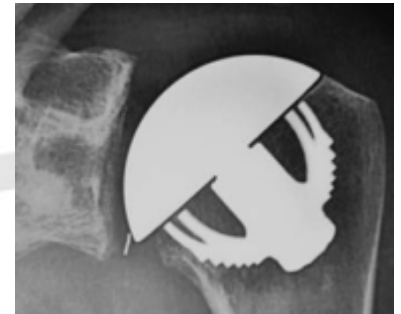


Stemless designs

- Reduceren steel complicaties



TESS

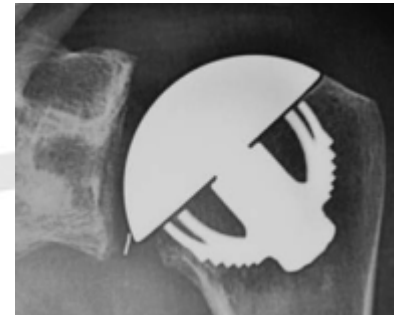


Stemless designs

- Reduceren steel complicaties
- Goede toegang tot het glenoid



TESS



Stemless designs

- Reduceren steel complicaties
- Goede toegang tot het glenoid
- Makkelijke revisie ??



TESS



Stemless designs

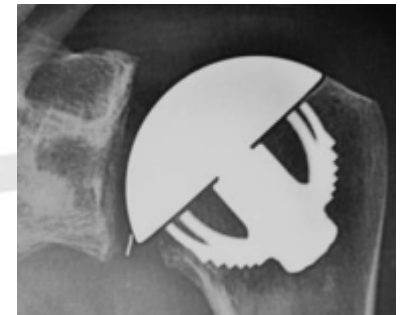
- Reduceren steel complicaties
- Goede toegang tot het glenoid
- Makkelijke revisie ??

63 patiënten, FU > 3 jr, Constant Score 75
(conform 'klassieke' prothese)

- Goede ingroei prothese
- Geen complicaties aan de humerus



TESS



(Huquet JSES 2010)

Kan het echt ?



**FOR LIFESTYLES THAT EXPECT MORE.
IMPLANTS THAT SACRIFICE LESS.**

WHEN TREATING PATIENTS with early stage osteoarthritis and weakened cartilage, the most conservative approach may be the best one. That's why DePuy Orthopaedics developed the Global CAP® Resurfacing Hemispherical Hip Implant. An excellent option for patients in need of a conservative implant, the Global CAP® resurfaces the head for full load retention, maintaining natural bone stock. It is available in a variety of sizes and head heights and is designed to duplicate the shoulder's

natural anatomy. Whether your patients are suffering from a shoulder fracture, arthritis or cuff deficiencies, DePuy Orthopaedics has the solution to match their needs and desires.

For more information about the Global CAP and other DePuy orthopaedic solutions, contact your local DePuy representative or call 1-800-318-3143.



GLOBAL CAP
RESURFACING HIP IMPLANT

DePuy
ORTHOPAEDICS

DePuy Orthopaedics is a leader in providing innovative solutions for patients with orthopaedic conditions. For more information, visit www.depuymed.com

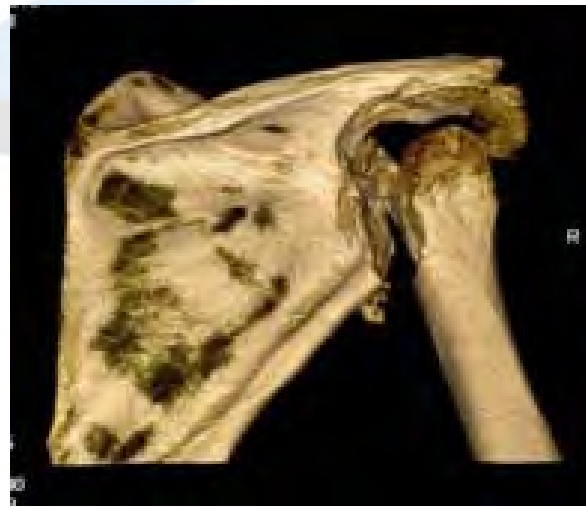
Probleem / Uitdaging...



Probleem

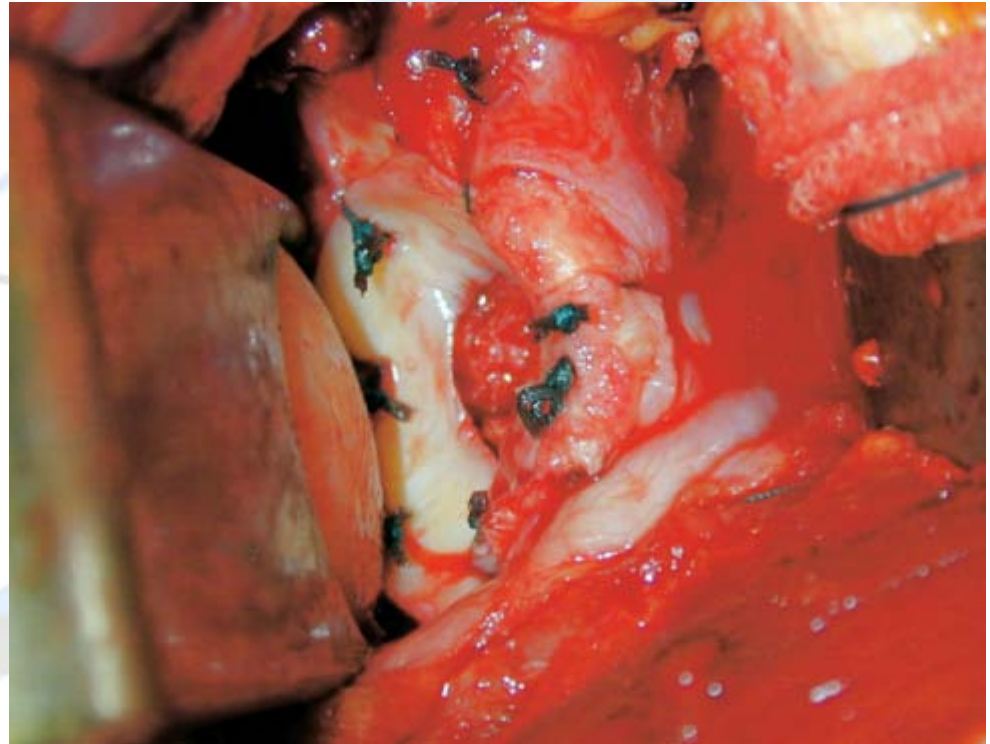
Glenoid weg.....

Acromion fractuur.....



Uitdaging

- Glenoid erosie blijft unsolved problem!
- Weinig lange termijn resultaten



SAMENVATTING

- Keuzes uit meerdere prothese types: komt steeds meer: *“keuze is reuze”*
- Resultaat blijft afhankelijk van pre-op. situatie: *timing!*
- Uitleg te verwachten resultaat essentieel, zeker bij jonge patiënten
- Betere mogelijkheden voor de individuele patiënt, *ook bij cuff pathologie!* →



